

MAPA REJONÓW
GEOLOGICZNO-INŻYNIERSKICH
OSUWISK NR 7, 3 i 6

Zał. A.5.1

SKALA 1 : 2000



OBJAŚNIENIA:

- zasięg osuwiska zgodny z "Projektem prac geologicznych..." (Koluch & Gaszyńska-Freiwald, 2005)

- zasięg osuwisk wykartowanych w 2006 roku (OK PIG):
a - pewne, b - przypuszczalne

- wysokie nisze osuwisk

- opis otworu — numer otworu
rzędna terenu
(m n.p.m.)

- otwory badawcze

- inklinometry

- piezometry

- archiwalne wyrobisko górnicze (szybik)

- punkty osnowy geodezyjnej

- linia przekroju geologiczno-inżynierskiego

- zasięg maksymalnego piętrzenia projektowanego zbiornika wodnego, rzędna 312 m n.p.m.

REJONY GEOLOGICZNO - INŻYNIERSKIE

- obszar stoków skalnych z pokrywą zwietrzelinową

- obszar stoków z aktywnym osuwiskiem na wychodniach łupkowo-piaskowcowych

- obszar spływów soliflukcyjnych

- obszar tarasu zalewowego

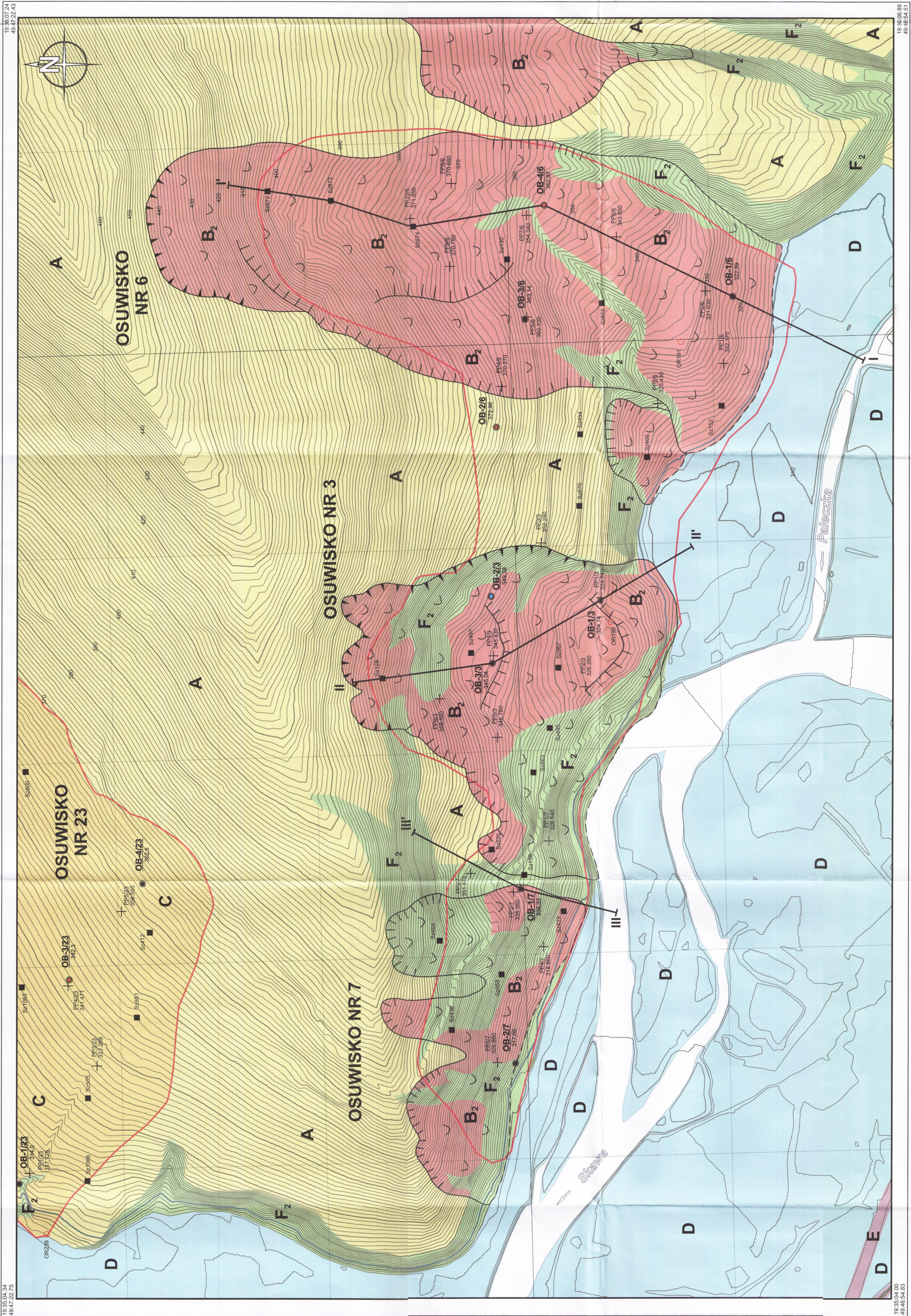
- obszar nasypu antropogenicznego

- obszar stoku krawędziowego o nachyleniu powyżej kilkunastu stopni na wychodniach łupkowo-piaskowcowych



Opracowali: R. Patorski, M. Borowiec

Copyright by Oddział Karpacki PIG, Kraków 2007



19.36.07.24
49.47.22.43

19.36.04.34
49.47.22.75

19.36.06.89
49.46.54.83